

Tektil[®]
PRÁCTICAMENTE EN TODO

PAPEL TAPIZ

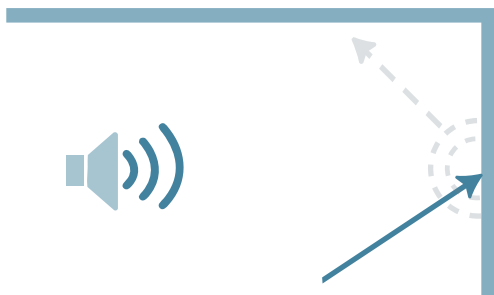
WALLPAPER

DESCRIPCIÓN

Nuestro producto es un revestimiento decorativo para muros interiores, fabricado a partir de corcho natural, que aporta una estética orgánica y contemporánea a los espacios. Su respaldo non-woven facilita la instalación y garantiza un acabado uniforme, integrándose de manera armónica en proyectos arquitectónicos y de interiorismo.

BENEFICIOS DEL PRODUCTO

- Material natural con una apariencia orgánica y estética premium.
- Aporta textura y carácter a los espacios interiores
- Respaldo non-woven que facilita la instalación.
- Diseño con variación natural, único en cada aplicación.
- Compatible con adhesivos base agua.
- Ideal para proyectos arquitectónicos y de interiorismo.



PRÁCTICAMENTE EN TODO

WALLPAPER

ESPECIFICACIONES

- Material principal: Corcho natural.
- Composición: 100% corcho.
- Backing (soporte): Non-woven (no tejido).
- Ancho: 0.915 m.
- Largo del rollo: 5.5 m.
- Área por rollo: ~5.03 m².
- Peso: 230 g/m² ± 5%.
- Superficie de instalación: Muros lisos, secos y preparados.
- Aplicación: Mural / Decorativa.
- Mantenimiento: Limpieza ligera en seco.

USO RECOMENDADO

Wallpaper agrega diseño a diversos espacios interiores, fusionando la estética y acústica. La versatilidad del material permite adecuarlo a cualquier diseño requerido personalizando tu proyecto.



Corporativo
CDMX.

Corporativo
CDMX.

Corporativo
CDMX.

ESPACIOS DE APLICACIÓN

Se puede colocar sobrepuesto en el muro como acabado final. Recomendado para: oficinas corporativas, galerías, tiendas, escuelas, hoteles, lobbies, call centers, bares, bibliotecas y restaurantes.

CARACTERÍSTICAS DEL PRODUCTO

Color: Verde.
Material ecológico.



Rollo de
0.915 m x 5.5 m



Fácil
aplicación



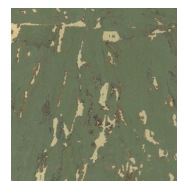
Húmedad

WALLPAPER

PROCESO DE INSTALACIÓN

1. Preparación del sustrato:
La pared debe estar limpia, seca, lisa y estructuralmente firme, con condiciones normales de un edificio ocupado (temperatura y humedad) antes, durante y después de la instalación.
2. Inspeccionar el material antes de instalar y no colocar más de 3 tiras sin verificar uniformidad.
3. Aplicación del adhesivo
Utilizar adhesivo GLUCONTACT®, aplicándolo en la parte posterior del wallpaper y dejando que se vuelva ligeramente pegajoso antes de colocarlo.
Mantener la cara frontal libre de adhesivo.
4. Colocación del wallpaper
Marcar una línea guía nivelada para la primera tira. Instalar las tiras en orden, cuidando la alineación y continuidad visual.
En texturas lisas sin repetición de patrón, se recomienda instalar sobreponiendo las tiras y recortar directamente en el muro.
5. Ajuste y revisión final
Presionar suavemente con herramienta plástica, cepillo o paño suave. No utilizar rodillo para juntas.
Retirar inmediatamente cualquier excedente de adhesivo.

COLORES DISPONIBLES



Green Cork